



# 塾生のための 高校入試準備講座



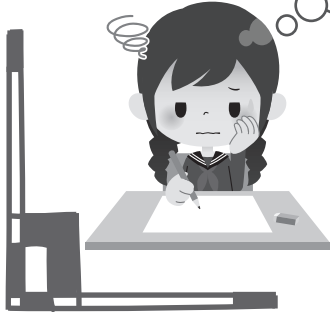
毎週 **土** 曜日

数英  
理社

県立高校入試問題の7割は中学1・2年の内容から出題されます。

実力テストや模擬テストなどでこんな経験はありませんか？

あれ？  
これってどうやって  
解くんだっけ？  
1年生のときは  
できたのに...



栃木県立高校の入試倍率は二極化が進んでおり、宇都宮市内の高校や地元のさくら清修高校への進学を希望する方が大変多くなっています。『高校入試準備講座』は、県立入試状況の変化と保護者の方々からの要望を受け、部活との両立を図りながら無理なく効率的に中1・中2の内容の復習を行える講座として2020年4月に開講いたしました。お陰さまでご好評をいただいております。入試対策に何をすればよいか分からない方、今まで家庭学習が思うようにできていなかった方、入試で点数を稼がなければならない理科や社会が苦手な方、英語・数学の基礎ができていない方など、早い段階からの入試準備に最適のコースです。

## 講座実施期間

4月9日(土)～12月17日(土) 毎週土曜日 19:00～22:00

※年間スケジュールにより、日程が変更になったり、休講になったりする場合があります。  
※8月は夏期講習実施のため一時休講となり、9月より再開いたします。  
※1月からは月曜日に模擬テスト、土曜日に解説授業を行う『実践力養成講座』が始まります。

## 講座費用

選択コースにより費用が異なりますので、裏面をご覧ください。

## 講座の特徴

高校入試準備講座は“単なる問題演習”ではありません。“授業”です。

### ① 毎週2教科をピックアップし、1教科85分授業で集中講義！

- ◎毎週、数英理社の4教科のうち2教科をピックアップし、集中的に授業を行います。(単元の繋がりなどの関係で、2週連続で同じ教科を行う場合もあります。)
- ◎1教科85分の授業なので、内容が途切れることが少なく、効率よく整理して覚え直すことができます。

### ② 4月から12月までの授業で中1・中2の総復習ができる！

- ◎「受験生なのに、家庭学習で何をすればよいか分からない」「英数の学習時間より理社の学習時間が少なく、中1・中2の内容を忘れてしまっている」「部活動が忙しく、入試のための勉強時間がとれない」など、高校入試に対する様々な不安や悩みが解消されます。

### ③ 専任講師が入試に必要な知識を授業形式で単元ごとに総まとめ！

- ◎教科書にある内容のうち本当に入試に必要な部分を、専任講師が授業を通してまとめます。

# ヒラビセミナール氏家校

Tel. 028-666-0536

受付時間 16:30～22:00 (日曜日を除く)

キリトリ

【高校入試準備講座】《2022年度 受講確認届》

2022年度の高校入試準備講座を受講します。

生徒名		学年	中学校	新3年
保護者名				

ヒラビセミナール氏家校

受理日 月 日

## 講座費用

費用は、通常授業の受講状況によって異なります。（高校入試準備講座のみの受講はできません。）  
月額授業料は、『通常授業費用と高校入試準備講座の費用の合計』となります。

通常授業		費用		
		通常授業	高校入試準備講座	月額費用合計
スタンダード 〔グループ授業〕	グループ授業	23,000円	13,000円	36,000円
	※グループ授業と個別指導を併用している方	27,000円	13,000円	40,000円
マイ・ベスト 〔個別指導〕	週1回	15,000円	16,500円	31,500円
	週2回	30,000円	13,000円	43,000円
	週3回	43,500円	9,500円	53,000円

※『高校入試準備講座』は、特別講座ですので、欠席された場合の補講及び返金はできません。ご了承ください。

※全8ヶ月分の授業料を月割しておりますので、各月の授業回数にかかわらず一定の費用となります。

※期間の途中から受講することも可能ですが、その場合はカリキュラムも途中からとなります。

※高校入試準備講座の費用には、教材代が含まれております。